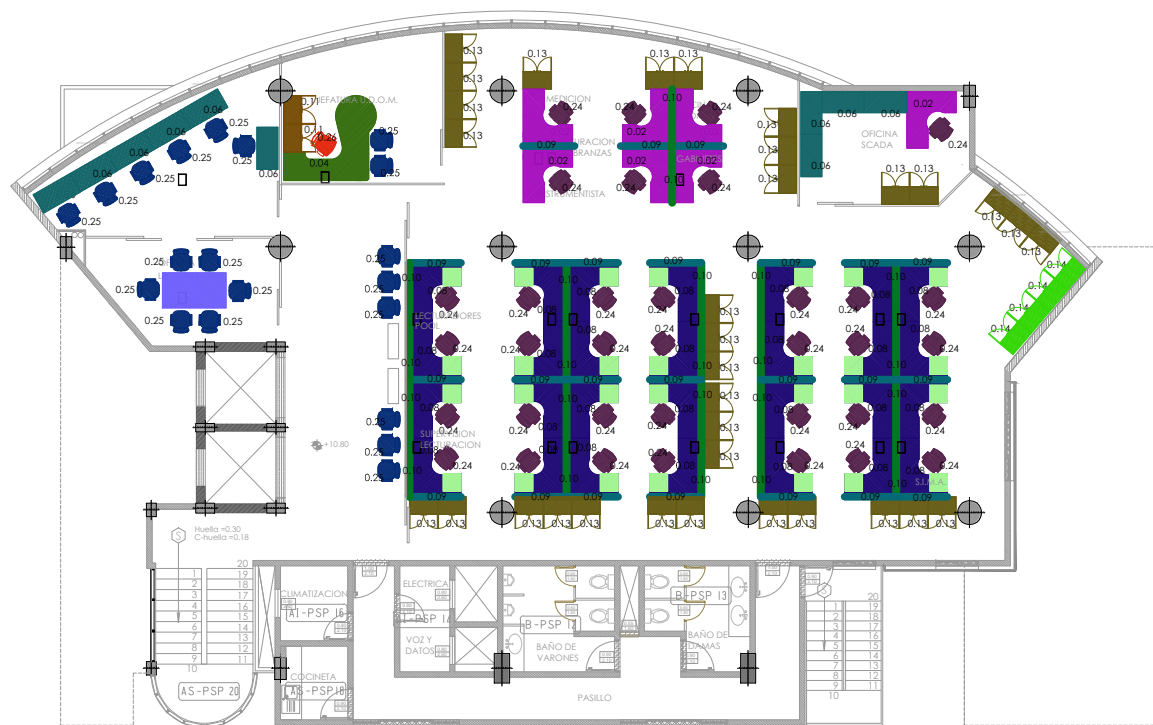


# PLANO DE MUEBLES EDIFICIO YPFB ORURO (11-10-2018)

## PLANTA 2DO PISO



NRO	COLOR	DESCRIPCION
0.02	PURPURA	ESCRITORIO EN L TIPO 1
0.04	VERDE	ESCRITORIO GERENCIAL TIPO 1
0.06	VERDE	ESCRITORIO RECTO TIPO 1
0.08	AZUL	ESCRITORIO EN L TIPO 2
0.09	VERDE	MAMPARA MIXTA TIPO 1 (140X130)
0.10	VERDE	MAMPARA MIXTA TIPO 2 (160X130)
0.11	MARRON	ARMARIO BAJO SIN TAPA
0.13	MARRON	ARMARIO MEDIO
0.14	VERDE	ARMARIO ALTO
0.15	PURPURA	MESA DE REUNION
0.24	MARRON	SILLA GIRATORIA OPERATIVA
0.25	AZUL	SILLA FIJA TIPO TRINEO
0.26	ROJO	SILLA GIRATORIA GERENCIAL

PROYECTO: CONSTRUCCION EDIFICIO YPFB ORURO

LABORA: PLANO ARQUITECTONICO - PLANTA 2DO PISO - ESC.1.50

FISCAL DE OBRAS: ARQ. LIMBER A. CABRERA MALAGA

SUPERVISOR DE OBRA: EMPRESA DE CONSTRUCCION Y CONSULTORIA LOAL